



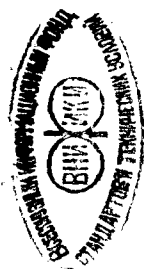
ГОСУДАРСТВЕННЫЙ СТАНДАРТ
СОЮЗА ССР

ВТУЛКИ ПРЕДОХРАНИТЕЛЬНЫЕ РЕЗИНОВЫЕ

КОНСТРУКЦИЯ И РАЗМЕРЫ

ГОСТ 19421—74

Издание официальное



3 коп.

ГОСУДАРСТВЕННЫЙ КОМИТЕТ СССР ПО СТАНДАРТАМ
Москва

ВТУЛКИ ПРЕДОХРАНИТЕЛЬНЫЕ РЕЗИНОВЫЕ**Конструкция и размеры**

Rubber protecting bushes.
Design and dimensions

ГОСТ
19421-74

ОКП 10 6800

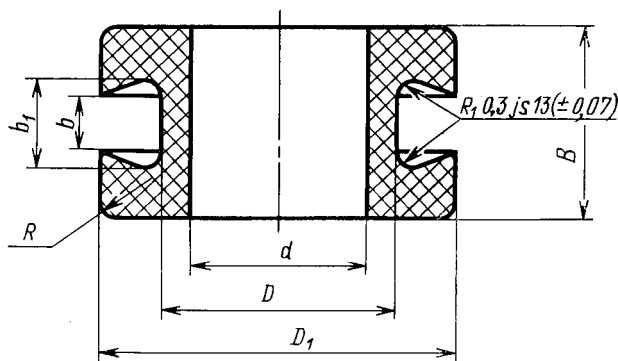
Срок действия

с 01.01.75
до 01.01.94

Несоблюдение стандарта преследуется по закону

1. Настоящий стандарт распространяется на резиновые предохранительные втулки, предназначенные для защиты изоляции кабелей, жгутов и проводов от механических повреждений при прохождении через отверстия в стенках изделий.

2. Конструкция и размеры втулок должны соответствовать указанным на чертеже и в таблице.



Размеры, мм

Номинал.	d		D		D ₁		b		b ₁		B		R (пред. откл. js 16)	s	Масса 100 шт., кг (справочная)
	Пред. откл. js 15	Номинал.	Пред. откл. js 15	Номинал.	Пред. откл. js 17	Номинал.	Пред. откл. js 17	Номинал.	Пред. откл. js 16	Номинал.	Пред. откл. js 17				
2	±0,20	5	±0,24	8	±0,75	0,8	±0,2	1,8	±0,300	5	±0,60	1,0—1,8	0,023		
		1,8				±0,3	3,0	6		2,0—3,0		0,025			
3		6		10		0,8	±0,2	1,8	±0,375	5	±0,75	1,0—1,8	0,032		
		1,8		±0,3		3,0	6	2,0—3,0		0,037					
4		7		12		0,8	±0,2	1,8	±0,300	5	±0,60	3,5—5,0	0,061		
		1,8		±0,3		3,0	6	1,0—1,8		0,048					
5	±0,24	8	±0,20	14		0,8	±0,2	1,8	±0,300	5	±0,60	2,0—3,0	0,055		
		1,8		±0,3		3,0	6	3,5—5,0		0,085					
6		10		16	±0,90	0,8	±0,2	1,8	±0,375	5	±0,75	1,0—1,8	0,064		
		1,8		±0,3		3,0	6	2,0—3,0		0,069					
8	±0,29	12	±0,35	18		0,8	±0,2	1,8	±0,300	5	±0,60	3,5—5,0	0,111		
		1,8		±0,3		3,0	6	1,0—1,8		0,084					
						0,8	±0,2	1,8	±0,375	5	±0,75	2,0—3,0	0,090		
						3,0	±0,3	5,0		6		3,5—5,0	0,148		
						0,8	±0,2	1,8	±0,300	5	±0,60	1,0—1,8	0,124		
						1,8	±0,3	3,0		6		2,0—3,0	0,154		
						3,0	±0,3	5,0	±0,375	10	±0,75	3,5—5,0	0,176		
								8		2±0,3		2,0—3,0			

Размеры, мм

d		D		D ₁		b		b ₁		B		R (пред. откл. js 16)	s	Масса 100 шт., кг (справоч- ная)
Номинал.	Пред. откл. Is 15	Номинал.	Пред. откл. js 15	Номинал.	Пред. откл. js 17	Номинал.	Пред. откл. Is 16	Номинал.	Пред. откл. js 17	Номинал.	Пред. откл. js 17			
10	±0,29	14		20		0,8	±0,2	1,8	±0,300	6	±0,60		1,0—1,8	0,144
						1,8	±0,3	3,0		8	±0,75		2,0—3,0	0,180
						3,0		5,0	±0,375	10			3,5—5,0	0,200
12		16	±0,35	22		0,8	±0,2	1,8	±0,300	6	±0,60		1,0—1,8	0,134
						1,8	±0,3	3,0		8	±0,75		2,0—3,0	0,192
						3,0		5,0	±0,375	10			3,5—5,0	0,228
14		18		24	±1,05	0,8	±0,2	1,8	±0,300	6	±0,60		1,0—1,8	0,180
						1,8	±0,3	3,0		8	±0,75	2±0,3	2,0—3,0	0,228
	±0,35					3,0		5,0	±0,375	10			3,5—5,0	0,264
16		22		30		0,8	±0,2	1,8	±0,300	6	±0,60		1,0—1,8	0,312
						1,8	±0,3	3,0		8	±0,75		2,0—3,0	0,390
						3,0		5,0	±0,375	10			3,5—5,0	0,450
18		24	±0,42	32		0,8	±0,2	1,8	±0,300	6	±0,60		1,0—1,8	0,336
						1,8	±0,3	3,0		8	±0,75		2,0—3,0	0,420
						3,0		5,0	±0,375	10			3,5—5,0	0,480
20	±0,42	26		34	±1,25	0,8	±0,2	1,8	±0,300	6	±0,60		1,0—1,8	0,372

Продолжение

Размеры, мм

Номинал.	d		D		D ₁		b		b ₁		B		R (пред. откл. js 16)	s	Масса 100 шт., кг (справочная)
	Пред. откл. js 15	Номинал.	Пред. откл. js 15	Номинал.	Пред. откл. js 17	Номинал.	Пред. откл.	Номинал.	Пред. откл. js 16	Номинал.	Пред. откл. js 17				
20		26		34		1,8	±0,3	3,0	±0,300	8	±0,75		2,0—3,0	0,444	
			±0,42			3,0		5,0	±0,375	10			3,5—5,0	0,528	
22		28		36		0,8	±0,2	1,8	±0,300	6	±0,60		1,0—1,8	0,400	
						1,8	±0,3	3,0		8	±0,75		2,0—3,0	0,492	
						3,0		5,0	±0,375	10			3,5—5,0	0,570	
25		32		40		0,8	±0,2	1,8	±0,300	6	±0,60	2 ± 0,3	1,0—1,8	0,444	
	±0,42					1,8	±0,3	3,0		8	±0,75		2,0—3,0	0,600	
					±1,25	3,0		5,0	±0,375	10			3,5—5,0	0,787	
28		36		45		0,8	±0,2	1,8	±0,300	6	±0,60		1,0—1,8	0,665	
						1,8	±0,3	3,0		8	±0,75		2,0—3,0	0,768	
			±0,50			3,0		5,0	±0,375	10			3,5—5,0	0,890	
30		38		48		0,8	±0,2	1,8	±0,300	8	±0,75		1,0—1,8	0,950	
						1,8	±0,3	3,0		10			2,0—3,0	1,090	
						3,0		5,0	±0,375	12	±0,90	3 ± 0,3	3,5—5,0	1,260	
32	±0,50	40		50		0,8	±0,2	1,8	±0,300	8	±0,75		1,0—1,8	0,960	
						1,8	±0,3	3,0		10			2,0—3,0	1,188	

Размеры, мм

Номинал	d		D		D ₁		b		b ₁		B		R (пред. откл. js 16)	s	Масса 100 шт., кг (справоч- ная)
	Пред. откл. js 15	Номинал	Пред. откл. js 15	Номинал	Пред. откл. js 17	Номинал	Пред. откл. js 17	Номинал	Пред. откл. js 16	Номинал	Пред. откл. js 17				
32		40		50	±1,25	3,0	±0,3	5,0	±0,375	12	±0,90		3,5—5,0	1,380	
36		45		55		0,8	±0,2	1,8	±0,300	8	±0,75		1,0—1,8	1,180	
					1,8	±0,3	3,0		10		2,0—3,0	1,390			
40		50		60		0,8	±0,2	1,8	±0,375	12	±0,90		3,5—5,0	1,570	
	±0,50				1,8	±0,300	8	±0,75		1,0—1,8	1,370				
45		55		65		3,0		5,0	±0,375	12	±0,90	3 ± 0,3	3,5—5,0	1,600	
					1,8	±1,50	3,0	±0,300	10	±0,75		2,0—3,0	1,840		
50		60		73		3,0	±0,3	5,0	±0,375	12	±0,90		3,5—5,0	2,040	
					1,8	±0,60	3,0	±0,300	10	±0,75		2,0—3,0	2,280		
56		67		80		3,0		5,0	±0,375	12	±0,90		3,5—5,0	2,710	
	±0,60				1,8	±0,300	10	±0,75		2,0—3,0	2,640				
					3,0		5,0	±0,375	12	±0,90		3,5—5,0	2,964		

Примечания:

1. Предельные отклонения на размер *b* свыше 1 мм по Is 16.2. *s* — предел толщин стенок прибором.

3. Масса приведена для резины марки Н0—68—1.

(Измененная редакция, Изм. № 1, 2).

3. Втулки в зависимости от условий эксплуатации изготавливают из резины, выпускаемой по технической документации, согласованной и утвержденной в установленном порядке.

Пример условного обозначения втулки с внутренним диаметром 30 мм, высотой 10 мм из резины марки НО-68—1:

Втулка $\frac{30-10 \text{ ГОСТ } 19421-74}{\text{НО-68-1 обозначение документа}}$

4. Поверхность втулок должна быть гладкой, без наплывов, расслоений, трещин, пузырей и посторонних включений.

Не допускаются возвышения и углубления более пределов допусков, установленных таблицей.

5. Облой должен быть удален.

Не допускаются выпрессовки более 0,5 мм по месту разъема пресс-формы.

(Измененная редакция, Изм. № 2).

6. На поверхности втулок допускаются оттиски рисок и следы зачистки облоя.

ИНФОРМАЦИОННЫЕ ДАННЫЕ

1. ИСПОЛНИТЕЛИ

Б. Б. Долин; З. Н. Шейхет (руководитель темы); А. Н. Курмашова; З. Ф. Шляпина

2. УТВЕРЖДЕН И ВВЕДЕН В ДЕЙСТВИЕ Постановлением Государственного комитета стандартов Совета Министров СССР от 17 января 1974 г. № 136

3. ВВЕДЕН ВПЕРВЫЕ

4. Срок действия продлен до 01.01.94 Постановлением Государственного комитета СССР по стандартам от 20.06.88 № 1980

5. ПЕРЕИЗДАНИЕ [октябрь 1988 г.] с Изменениями № 1, 2, утвержденными в апреле 1983 г. и июне 1988 г. [ИУС 7—83, 10—88]

Редактор *Р. С. Федорова*
Технический редактор *Э. В. Митяй*
Корректор *С. И. Ковалева*

Сдано в наб. 25.01.89 Подп. в печ. 10.04.89 0,5 усл. п. л. 0,5 усл. кр.-отт. 0,38 уч.-изд. л.
Тир. 10 000 Цена 3 к.

Ордена «Знак Почета» Издательство стандартов, 123557, Москва, ГСП,
Новопресненский пер., д. 3.

Вильнюсская типография Издательства стандартов, ул. Даряус и Гирено, 39. Зак. 720.